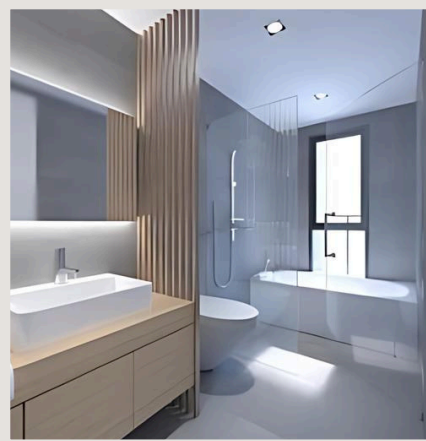


# 加美

MONT KIARA

# ご入居者様大募集!!

## モントキアラ好立地“新築物件”!



モント  
キアラ初の  
日本人向け  
賃貸コンド

全室バスタブ、  
ウォッシュレッ  
ト付き

保守、  
修理チーム、  
常駐

館内に温  
泉、日本庭  
園、和食  
レストラン

ソラリス、パブ  
リカショッピング  
モールまで  
徒歩圏

詳細は下記担当者までお気軽にお問い合わせください!!



お問い合わせ先 日本語で気軽にどうぞ ショールームもご覧頂けます!  
Cosmos Plan Sdn. Bhd. (アパマンショップ マレーシア店) イザ又は石原まで  
TEL:03-7960-1552/3552 EMAIL: malaysia.property@cosmosplan.jp (石原)  
携帯:012-2278158 kcosmosplan1@gmail.com (イザ)



コスモスプラン 801A, Level 8, Amcorp Tower, 18, Jalan Persiaran Barat, 46050 Petaling Jaya, Selangor, Malaysia

## 物件概要

【共用施設】 プール、ジム、図書室、  
多目的ホール、 温泉（ジャクジ）、日本庭園、  
BBQエリア

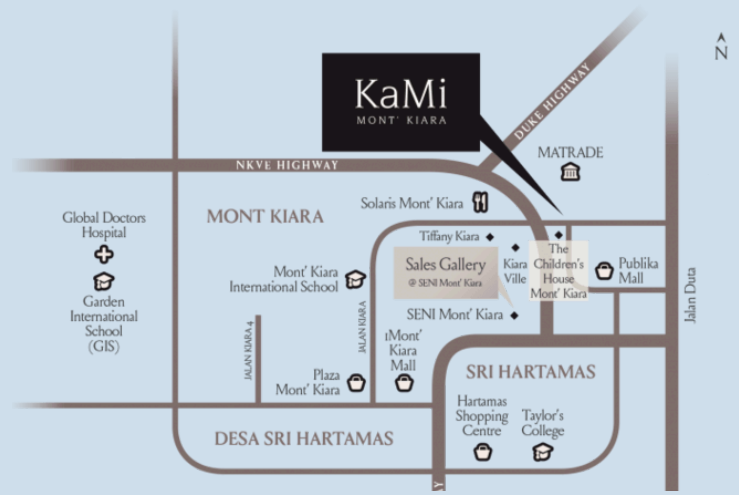
【併設店舗（予定）】  
日本食レストラン、コンビニ

【駐車場】 1～2 台付

【内装設備】

家具、家電付、バスタブ、温水洗浄便座、玄関等

【特徴】 部屋の天井高 3 M



**A**

2 ベッド

建物面積:  
79 m<sup>2</sup>



広さ: 79m<sup>2</sup>  
賃貸料相場:  
RM5,700~

**A<sup>(M)</sup>**

2 ベッド

建物面積:  
79 m<sup>2</sup>



広さ: 79m<sup>2</sup>  
賃貸料相場:  
RM5,700~

**B**

2 ベッド  
+ 書斎

建物面積:  
92 m<sup>2</sup>



広さ: 91m<sup>2</sup>  
賃貸料相場:  
RM6,600~

**B<sup>1</sup>**

2 ベッド  
+ 書斎

建物面積:  
100 m<sup>2</sup>

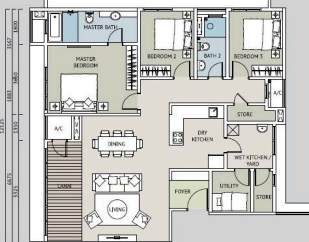


広さ: 100m<sup>2</sup>  
賃貸料相場:  
RM7,300~

**C**

3 ベッド  
+ 物置  
+ 収納

建物面積:  
133 m<sup>2</sup>

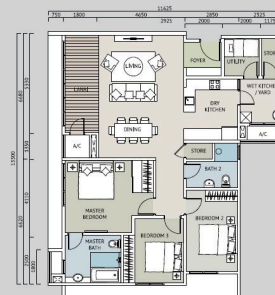


広さ: 133m<sup>2</sup>  
賃貸料相場:  
RM9,500~

**D**

3 ベッド  
+ 物置  
+ 収納

建物面積:  
130 m<sup>2</sup>



広さ: 130m<sup>2</sup>  
賃貸料相場:  
RM9,000~

**E**

3 ベッド  
+ 物置  
+ 収納

建物面積:  
125 m<sup>2</sup>

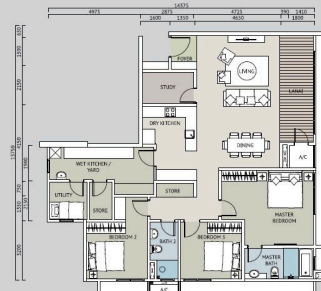


広さ : 125m<sup>2</sup>  
賃貸料相場:  
RM8,800

**F**

3 ベッド  
+ 物置  
+ 収納

建物面積:  
152 m<sup>2</sup>



広さ: 152m<sup>2</sup>  
賃貸料相場:  
RM 10,500~