

MUZE

PICC

ペナン島のバヤンレパス地区には、新しく開発されているPICCCというプロジェクトがあります。その中に現在建設が進められておりますMUZEがございます。MUZEは、52～58階建ての2つの住宅タワーで、合計846もユニットがあります。

シティー ビュー
アーティストの印象



シティー ビュー
アーティストの印象

なめらかな
そして
スタイリッシュで
洗練された



City View
Artist's Impression

Muzeには、52～58階建てで、合計846ユニットの2つの洗練された住宅タワーがあります。このフリーホール(自由土地保有権)の住宅は、先進的な都市空間のために設計されて、柔軟性と実用性を備え、贅沢な生活を組み合わせたさまざまなレイアウトの選択肢を備えています。

作り出された 接続 インスピレーション

ファシリティー

Muzsは、容易に接続をするというコンセプトで作られました。それは、空間とコミュニティのつながりという願望からです。これらを組み合わせる機能は、さまざまなアイデアをもたらし、刺激し合うエネルギーの活気に満ちたライフスタイルを活性化します。



Muzeには、7つの階にわたり、4つの施設とエリアがあります。1階には、スポーツとレクリエーションのための**Escapade**、コミュニティと交流するためのソーシャルスクエア、リラクゼーションとエンターテインメントを提供する複数のレベルにまたがる**Chillscapes**があります。そして、それらの上、40階および41階には**Muze Club**があり、遊びや自由な時間を楽しむための特別なエリアとなっております。

FACILITIES LISTINGS

グランドウェルカム

グランドロビーに加えて、1階には多目的コートや屋外ジムを備えたスポーツやレクリエーションのための施設があります。また、自然を探索するための小さな森もあります。

グランドフロア

玄関階

ロビーラウンジ
スマートロッカー

楽しみある冒険

玄関階

エントランス庭園
迷路の庭
小さな森
シェルター
多目的コート（バスケットボール、テニス、フットサル）
屋外ジム

豊富な交流空間

11階は、住民の方々が一緒に暮らす喜びを分かち合うための広々とした公共的なエリアです。パーティーを主催する方のためには、コミュニティホールやキッチンがあります。お子様は設備の整った遊び場をお楽しみいただけますし、安らぎを求めている方はヨガデッキや静かな座席エリアをご利用いただけます。

交流空間

11階

コミュニティホール
ダンシング&ヨガルーム
ジムルーム
屋内ゲームルーム
子供用プレイルーム
スカイグルメ
家族用屋外ディスカッションコーナー
畳ポケット
グリーンウォール
手入れの行き届いた芝生
25mスプリントトラック
遊び場
クライム&スライド
プレイ-シークレットボックス
壮大なアーチの壁
セラピーウォーク
シャワービット
幼児プレイ

家族用ブランコ
子供用プール
水浴び場
木の下にある部屋にサンベッド
インフィニティプール
ウォータージェット付きの浅いプール
男女の脱衣所
ジェットバス付きプール
家族用ジャグジー
大人用休憩室
ジムラウンジ
展望台
瞑想とヨガ用デッキ
ハーブ庭園
調理用スペース
エドゥガーデン
ムスリム用お祈り部屋
静かな通路

遊びのため の 題目

23～26階のChillscapesエリアは、プレイタイムとエンターテイメント専用です。ガーデンラウンジを楽しんだり、Eゲームルームでビデオゲームを楽しんだり、緑豊かな庭園で静かなインスピレーションを見つけたりしてください。

落ち着いた風景

23階

畳デッキ
室内ハンモック
ガーデンラウンジ

家族用スイング
室内ゲームルーム
Eゲームルーム

ジムルーム & ヨガゾーン
スカイヌーク
ガーデンラウンジ
チラックス休憩所
コクーンポッド

26階

E-ゲームルーム
室内ゲームルーム

見事に 上質な レベル

各タワーの40階および41階にあるMuze Clubは、空の下にある庭園です。こちらの上質なフロアには、ミニシアターとカラオケルーム、ゴルフコースに面した景色を望むスカイグルメダイニング、エグゼクティブラウンジ、ウェルネスゾーンなど、最先端のエンターテイメントと設備が備わっています。

MUZE クラブ

40階

ポップリ休憩所
シエスタチューブ
コクーンポッド
ファミリースイング
ガーデンラウンジ

チラックス休憩所
室内ハンモック
ミニシアター & カラオケルーム
ウェルネスエクササイズルーム
スカイグルメ

41階

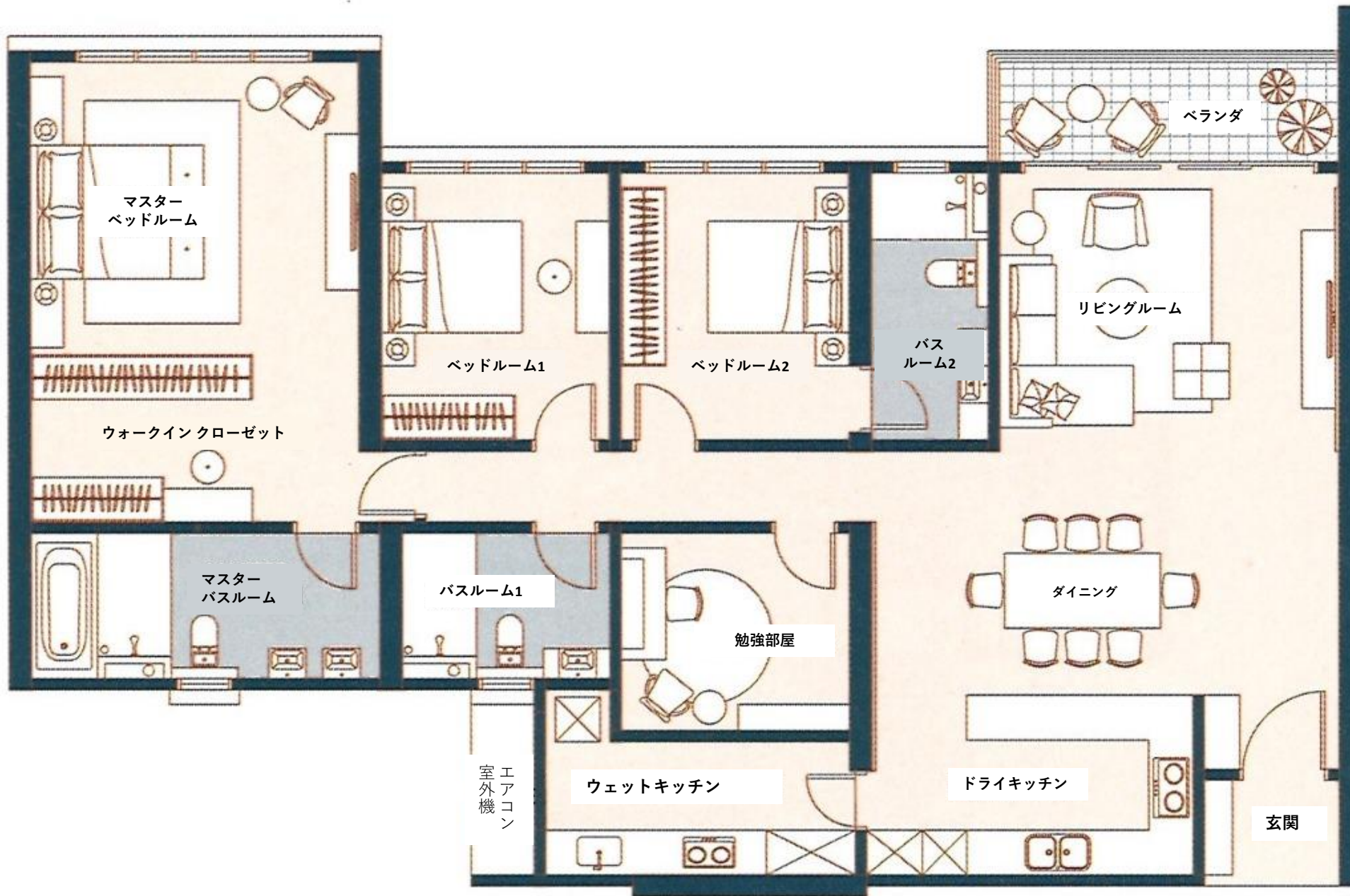
スカイヌーク
畳デッキ
ガーデンラウンジ
ポップリガーデン

エグゼクティブラウンジ
スパ
ジムルーム

Muze Club | Level 40 & 41

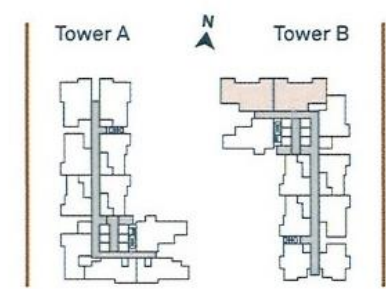
Artist's Impression

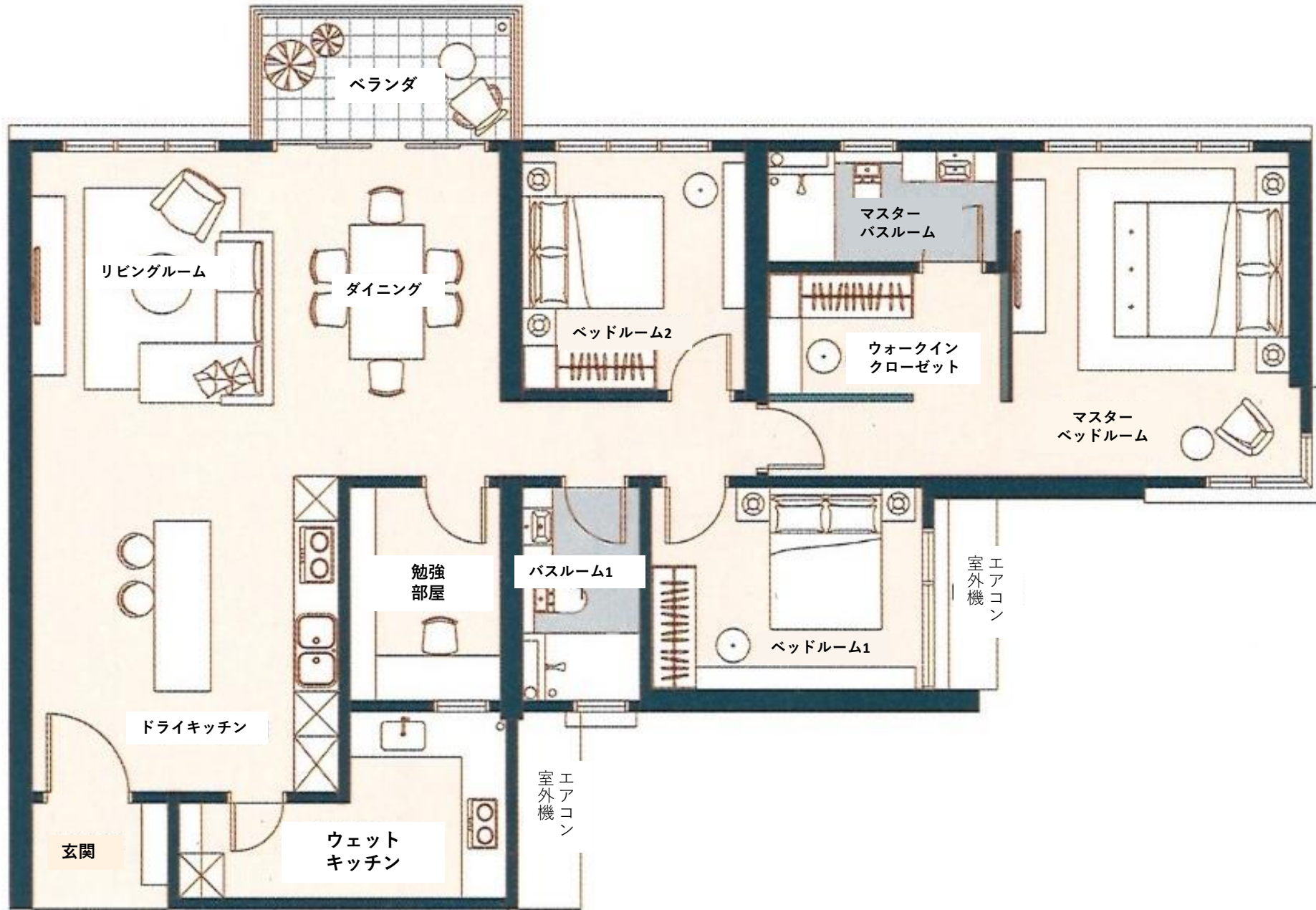




TYPE A

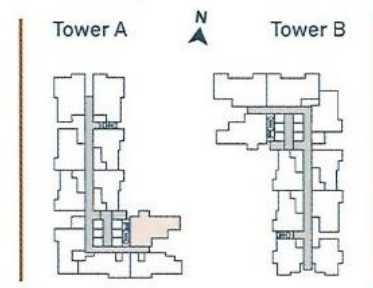
1,862 sq.ft./ 173 平米





TYPE B

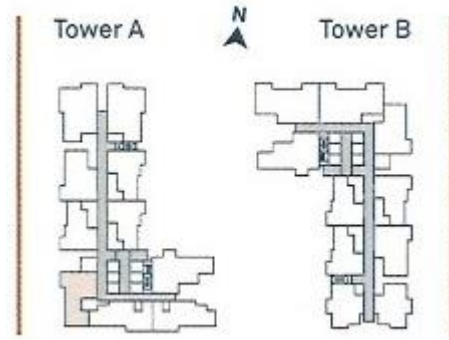
1,550 sq.ft./ 144 平米





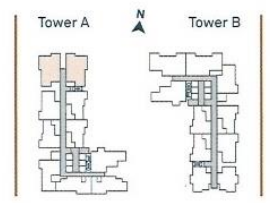
TYPE C

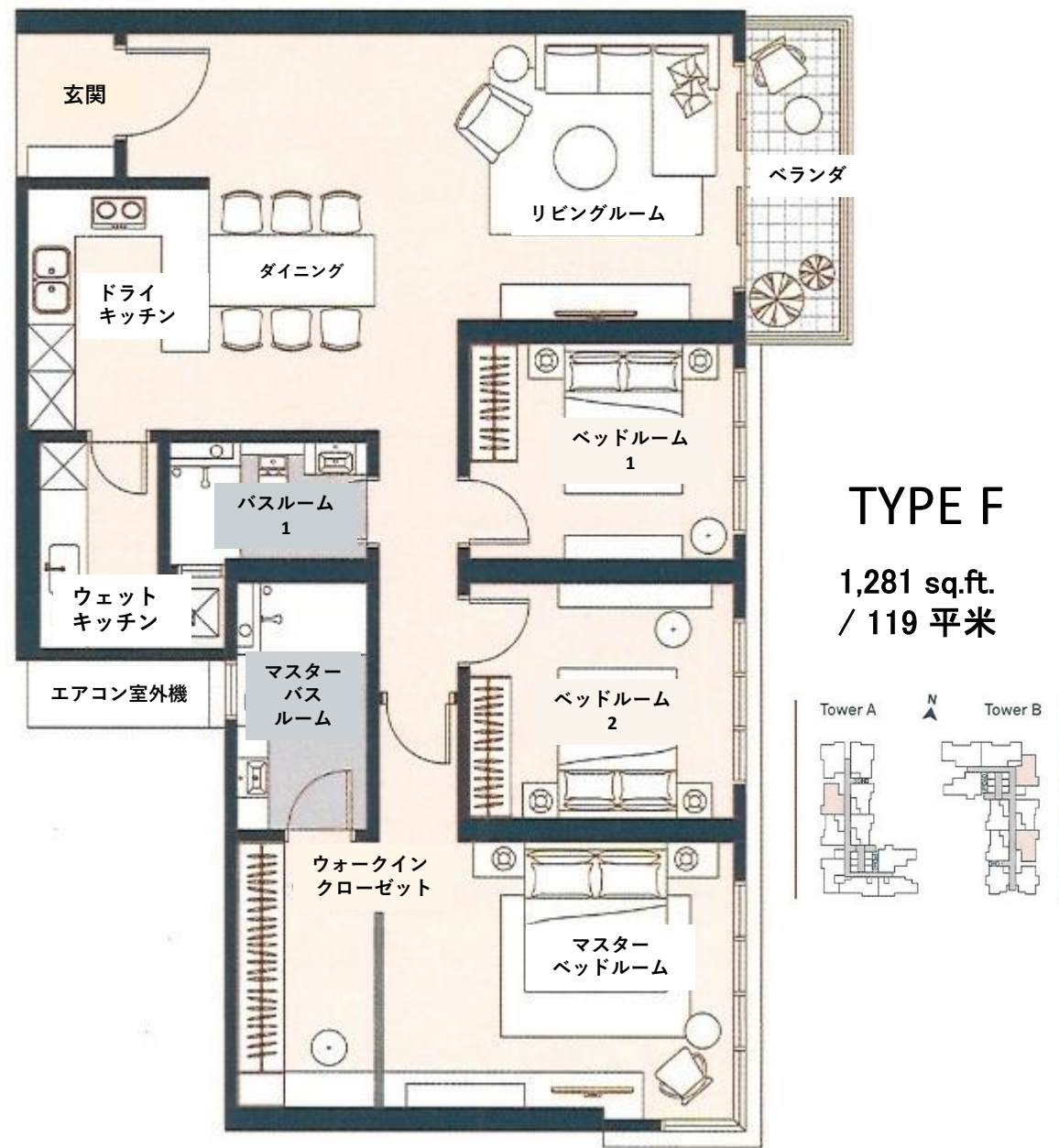
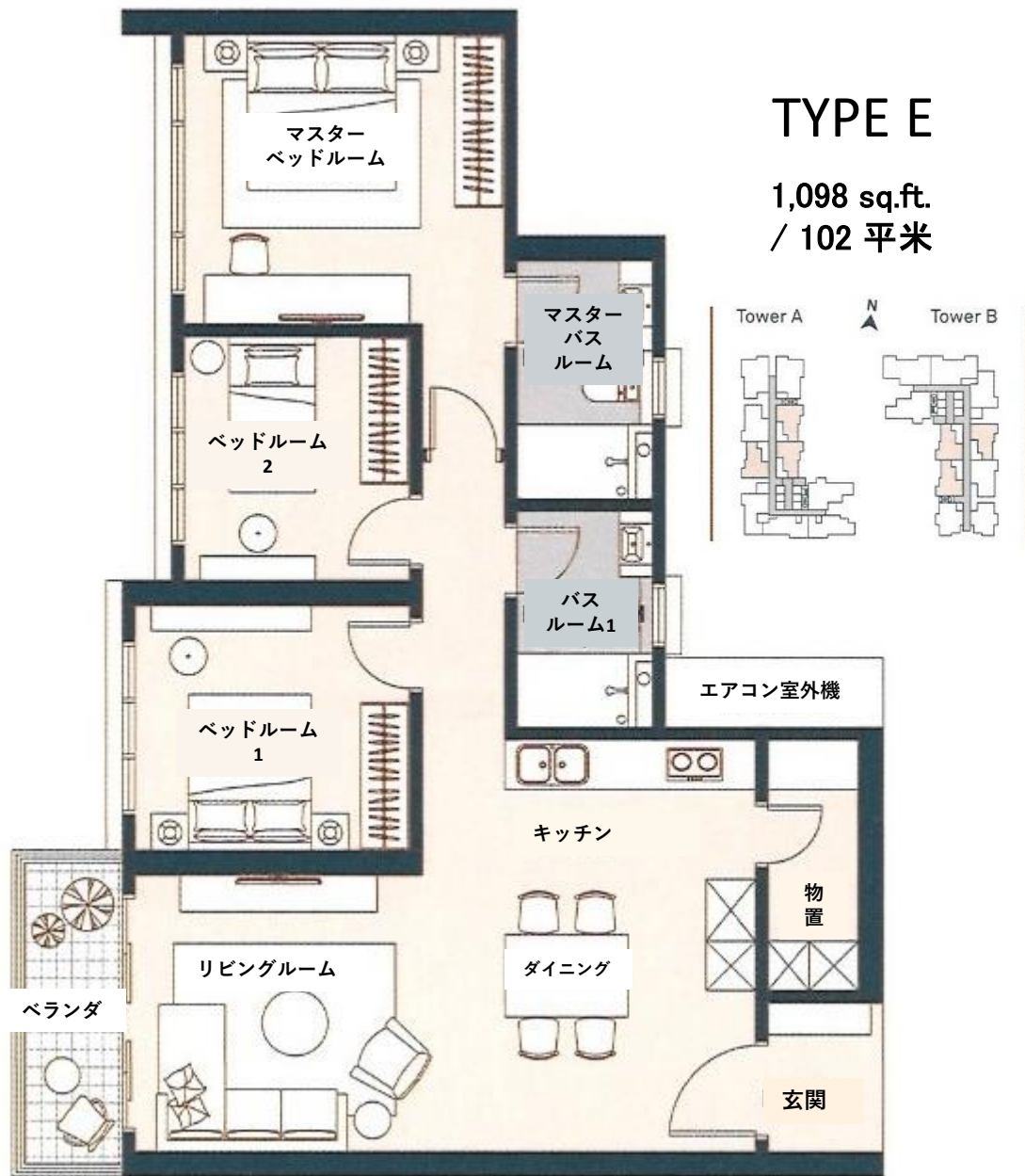
1,313 sq.ft.
/ 122 平米



TYPE D

1,528 sq.ft.
/ 142 平米

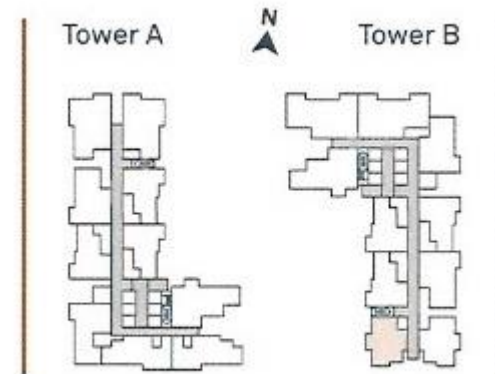






TYPE G

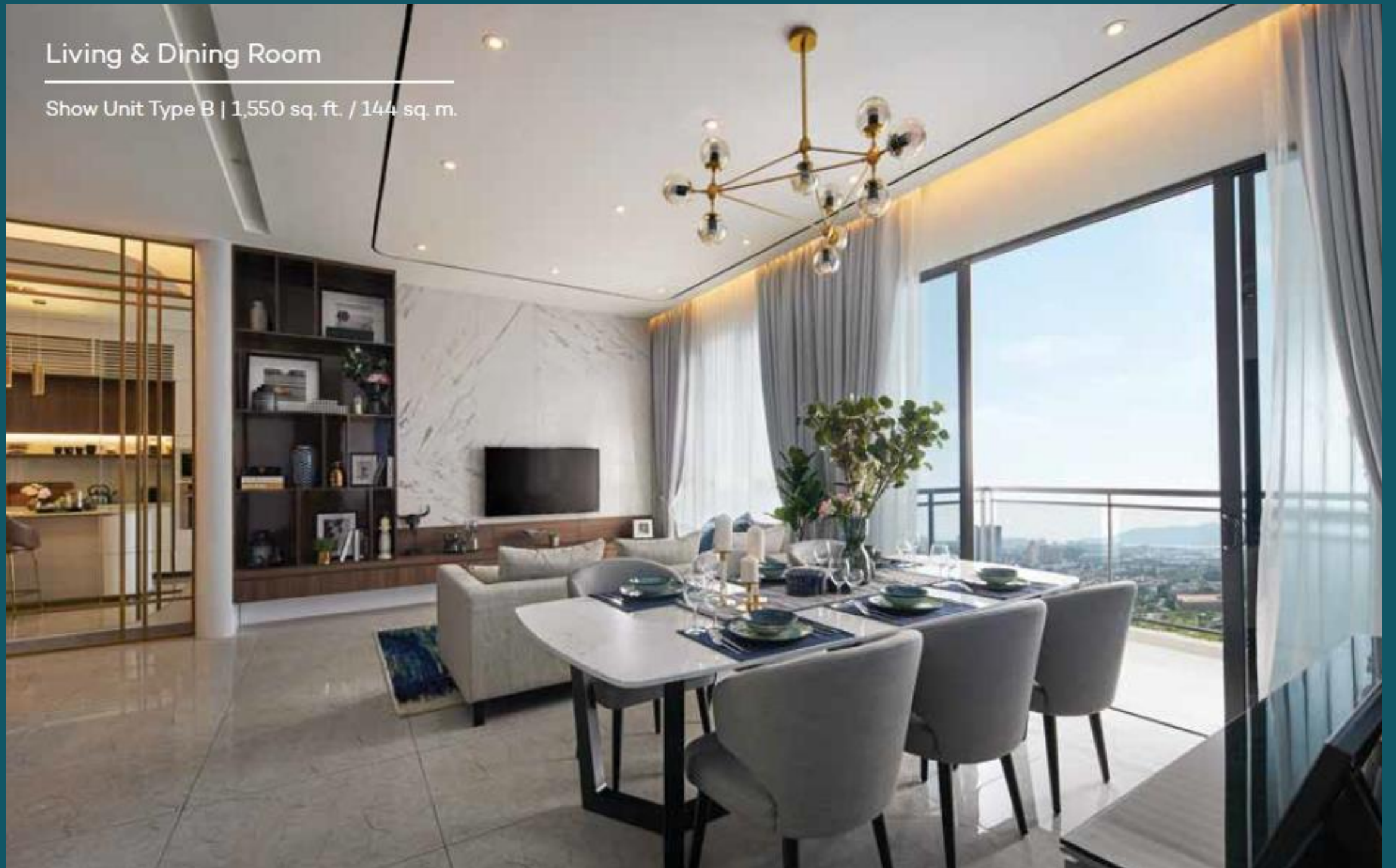
1,087 sq.ft./ 101平米





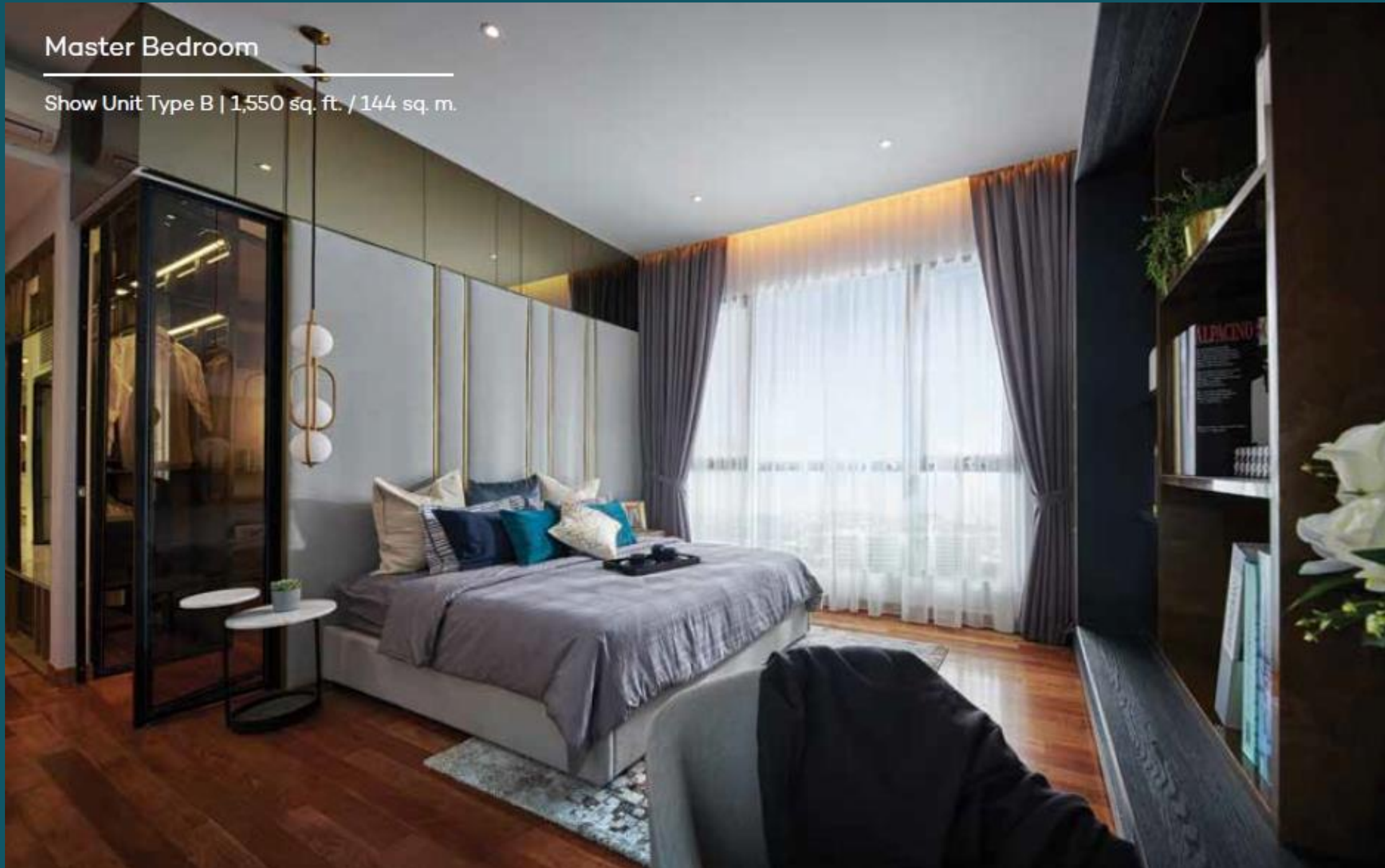
Living & Dining Room

Show Unit Type B | 1,550 sq. ft. / 144 sq. m.



Master Bedroom

Show Unit Type B | 1,550 sq. ft. / 144 sq. m.



Dining & Kitchen

Show Unit Type E | 1,098 sq. ft. / 102 sq. m.



Master Bedroom

Show Unit Type E | 1,098 sq. ft. / 102 sq. m.



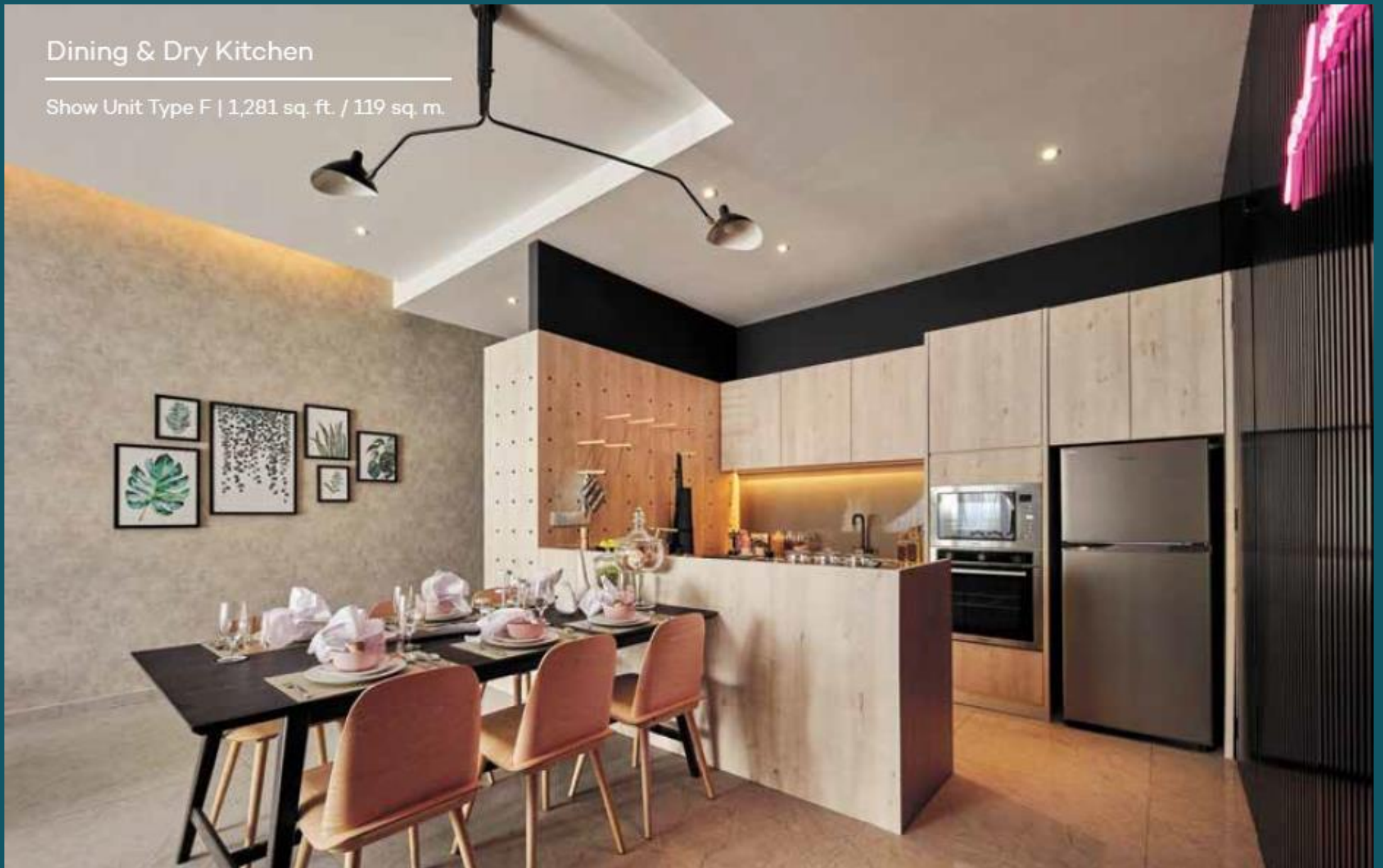
Living Room

Show Unit Type F | 1,281 sq. ft. / 119 sq. m.



Dining & Dry Kitchen

Show Unit Type F | 1,281 sq. ft. / 119 sq. m.



Aerial View

Artist's Impression



ペナン国際商業シティ

**PENANG INTERNATIONAL
COMMERCIAL CITY**

ペナンブリッジ

Penang
Bridge

Penang
Golf Club

ペナン
ゴルフクラブ

スパイス
アリーナ

SPICE
Arena

バヤンレパス
工場地域

Bayan Lepas
Industrial
Zone

オリーブ
ツリー ホテル

Olive Tree
Hotel

パンタイ
病院

Pantai
Hospital

ペナン第二
ブリッジ

Penang
Second
Bridge

ペナン空港

Penang
International
Airport



Overall Development

Artist's Impression



ペナン国際商業都市の一部

Penang International Commercial City (PICC)

Muzeは、ペナン国際商業都市（PICC）での最初の住宅プロジェクトになります。それは、ペナンの活気に満ちた文化と、最先端の創意工夫を表す先見性のある統合された計画と結びついています。そしてインフラやスムーズな接続と統合された利便性まで、PICCは新しい形での生活の先駆けとなります。

マスタープラン（構想計画）



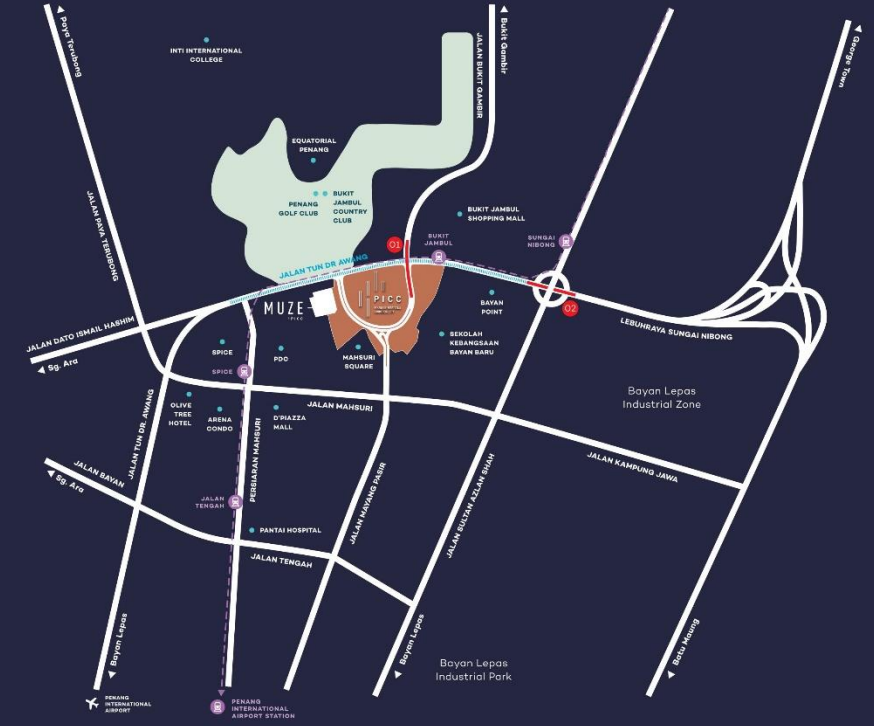
- 1 MUZE
- 2 コンドミニウム
- 3 ライフスタイルモール
- 4 PICCタワー
- 5 セントラルパーク
- 6 小売および飲食店
- 7 サービスアパートメント
- 8 メディカルセンター
- 9 コンドミニウム
- 10 コンドミニウム
- 11 事業所



LRT & Link Bridges

Artist's Impression

Location



Future Traffic Plan

01 2-Lane Directional Flyover 02 4-Lane 2-Way Underpass 03 Proposed LRT Line Under Penang Transportation Master Plan 04 6-Lane 2-Way Road

シームレスな 接続性

Muzeはペナン南西部のバヤンレパスにあります。島と半島を結び2つのペナンブリッジ、空港、ジョージタウン等の島の中心部への高速道路に簡単にアクセスできます。包括的な将来の交通計画により、交通が更に容易になり、高架道路、地下道、6車線への道路拡張、シームレスなLRTアクセスにより接続性が向上します。すべてに接続されているこの便利なハブ的な場所にあたるここMuzeで、すべてのライフスタイルの願望を実現します。

ペナン島— 東洋の真珠



東洋の真珠として知られるペナンには、マレーシアで最もカラフルな文化史、おいしい料理、魅力的なビーチがあります。この元英国植民地は、マレーシアで最も重要な経済を司っている州の1つであり、すべての州の中で**1人あたりのGDP**が最も多いと言われています。革新的なインフラ整備やコンドミニアム等の高層ビル、また歴史的なきちんとよく保存されている建物と共存している場所であり、生活と商業に最適な国際的な場所の**1つ**として注目されている場所の一つです。

ペナン島南西地区 の新しいハート



MuzeはPICCに属しています。PICCは、バヤンレパス地区で、ペナンの新しい中心部にある43エーカーの自由所有地になります。この地域は、どんどんと人が増え続けていて、ペンの人口の62%以上の人々が活動または住んでいる地域を誇っています。島の南西部にある[2]。バヤンレパスが帰ってきたペナン国際空港、ペナンの代名詞「東のシリコンバレー」と呼ばれる工業地帯には、有名な多国籍企業の工場があります。この活気ある地域とハブ的な場所として、こちらのペナン島南西地区は、「ペナン2030」計画の主要な場所として、州政府からインフラ整備や再開発をすることにより、環境に配慮したスマートアイランドを作成し、アメニティと生活の活気がある地域になることに焦点が当てられています。そして、こちらのPICCは、それらのビジョンを先導していきます。

SOUTHWEST DISTRICT

