



# FOUR SEASONS PLACE

*Kuala Lumpur*

A DEVELOPMENT OF VENUS ASSETS SDN BHD

---





## 紹介



クアラルンプールで最も有名で洗練されたゴールド  
トライアングルにフォーシーズンズプレイスクア  
ラルンプールは誕生します。

また最高級な地区に位置し存在感ある65階建てのタ  
ワーはブランドショッピング、最高級レストラン・  
・クアラルンプールでの生活の頂点を具現化して  
くれます。



**VENUS ASSETS SDN. BHD.**  
(612735 - T)

Level 3, Wisma Concorde  
No. 2, Jalan Sultan Ismail  
50250 Kuala Lumpur  
Malaysia

W: <http://www.venusassets.com>

開発会社名：Venus Assets Sdn. Bhd.

設立年度：2003年

主要株主と役員：

- 1) セランゴール州国王 シャラフデイン イドリス シャー
- 2) タンスリ サイドユソフ ツン サイドナシール  
\*マレーシアの金融、投資、マーケティング関係で経験豊富な  
企業家
- 3) ダトー オン ベン セン  
\*シンガポール株式市場に上場するホテル所有会社の主要株主  
\*シンガポール屈指の大富豪で、多くのフォーシーズンズ・ホテ  
ルを世界各地で所有、運営
- 4) ダトー バン ソン ロン  
\*ダトー オン ベン センの信頼厚いパー  
トナーで、シンガポールで多額の投資  
を行っています

## 会社概要

クアラルンプールを本拠とする不動産開発会社で、フォーシーズン プレイス クアラルンプールの開発を一手に手掛ける。同プロジェクトは、クアラルンプール シテイ センター（ツインタワー）隣接の土地に、豪華5星ホテル、商業施設、242戸のプライベート・レジデンスを開発する複合開発です。



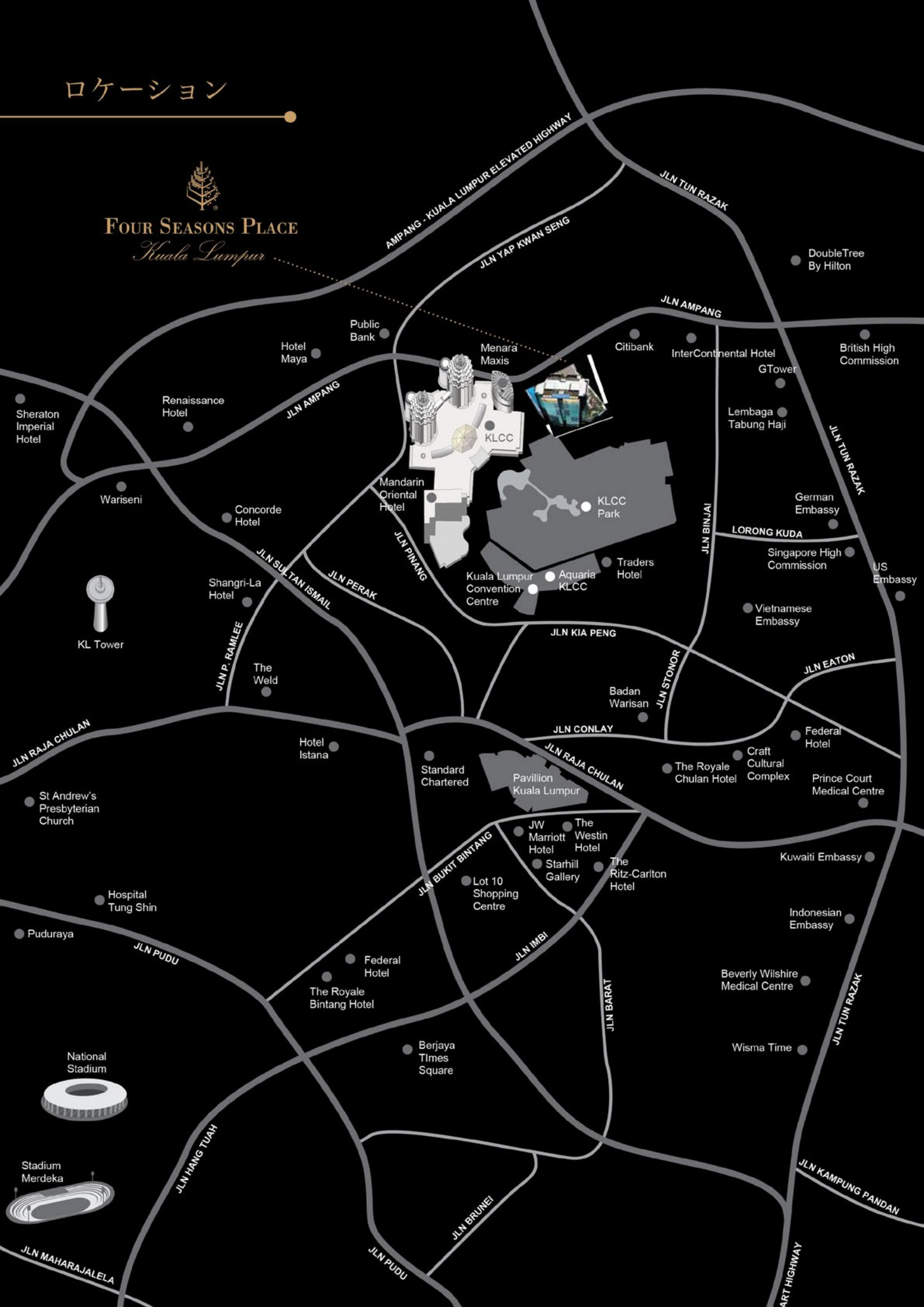


# ロケーション



## FOUR SEASONS PLACE

*Kuala Lumpur*





FOUR SEASONS PLACE  
*Kuala Lumpur*

敷地図

アンパン通り



クアラルンプール  
シティセンター

インター  
コンチネンタル  
ホテル

クアラルンプールシティセンター公園

アクセス情報

- ・ LRT「KLCC」駅まで徒歩1分
- ・ KLセントラルまで電車で約10分
- ・ ショッピングモール隣接 (Suria KLCC)
- ・ KLIA/klia2 国際空港まで車で約60分



## 物件概要



## FOUR SEASONS PLACE *Kuala Lumpur*



物件名	: Four Seasons Place Kuala Lumpur
開発業者	: Venus Assets Sdn. Bhd.
土地面積	: 2.44エーカー
完成予定	: 2017年11月
保有形態	: 土地権利：永久保有権
総戸数	: 242 戸
総階数	: 65 階
タワー数	: 1 棟
平均販売価格	: 平米単価約88万円







## 共用設備



## 居住者用共用施設

- ・スイミングプール
- ・スカイジム
- ・入居者ラウンジ
- ・ファンクションルーム
- ・多目的ルーム
- ・プライベートルーム  
(ダイニング&プール)









# フロアプラン

## TYPE B7

3-BEDROOM WITH STUDY

### FLOOR AREA

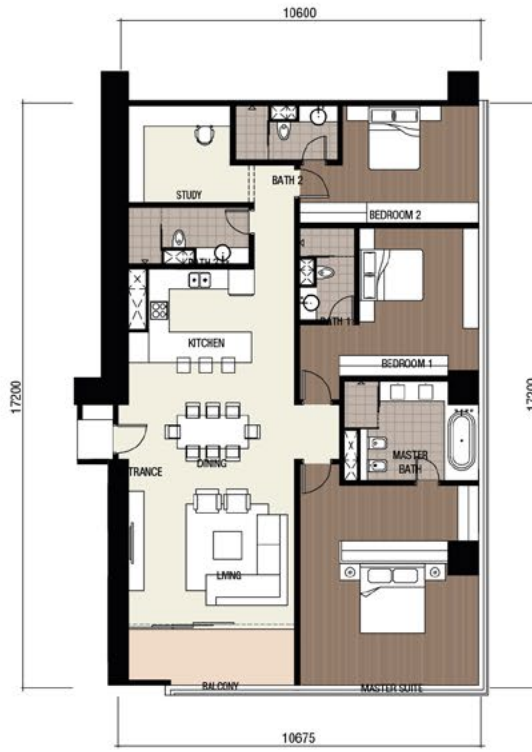
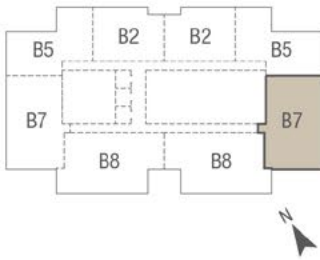
187 SQM

2,013 SQFT

¥ 184,965,000~  
(1RM=30円で換算)

### LEVEL

28-33



## TYPE C1

3-BEDROOM

### FLOOR AREA

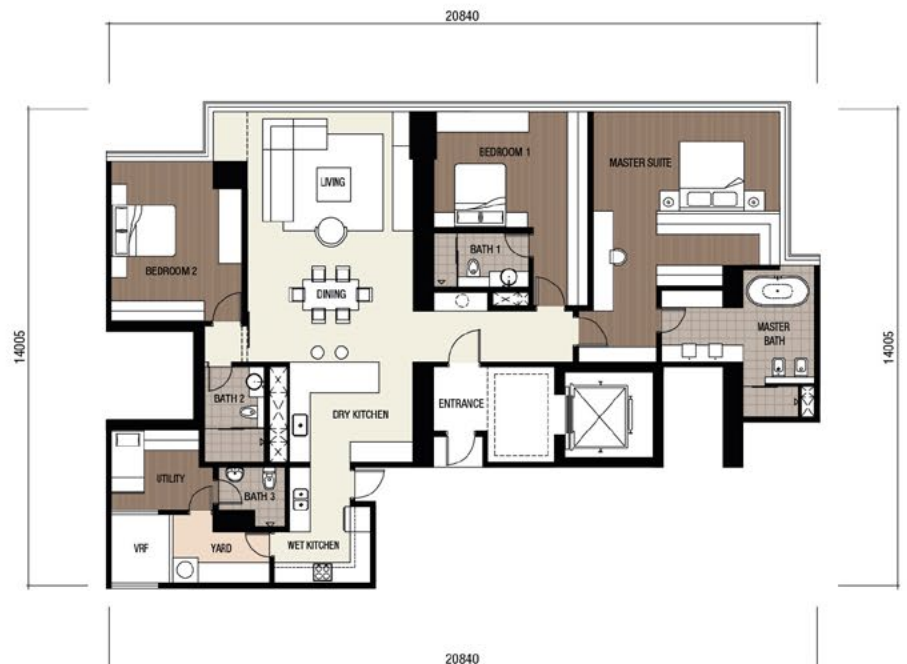
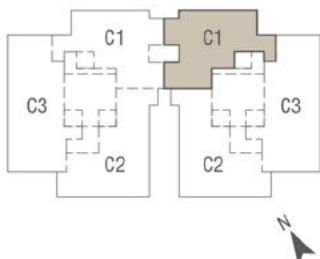
211 SQM

2,271 SQFT

¥ 178,695,000~  
(1RM=30円で換算)

### LEVEL

36-49





# TYPE C3

3-BEDROOM WITH ENTERTAINMENT AREA

## FLOOR AREA

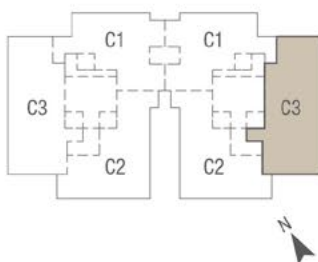
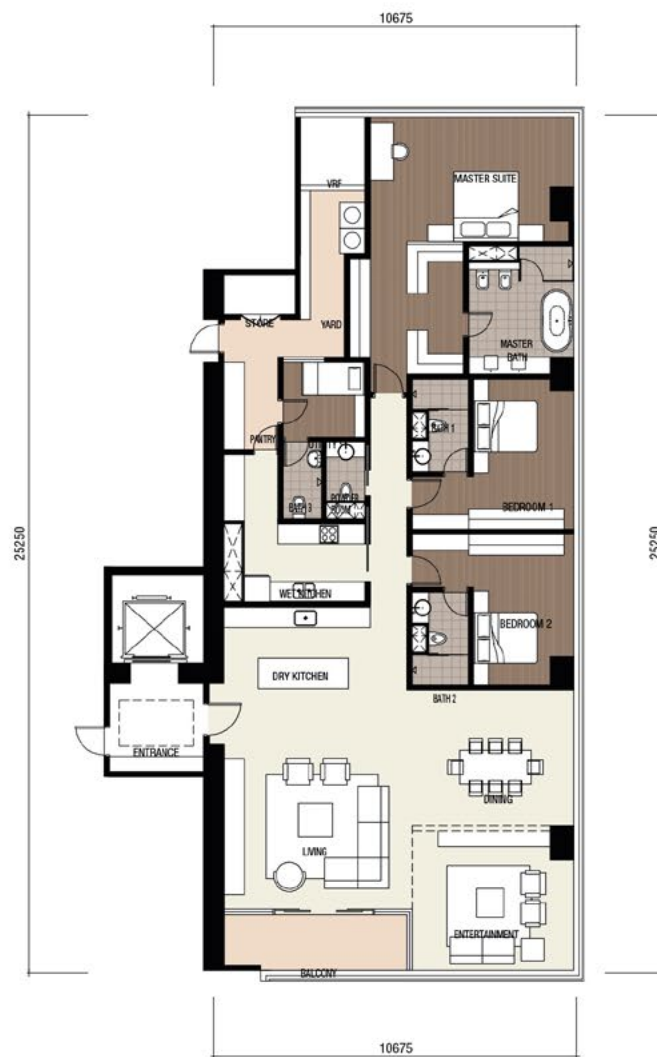
268 SQM

2,885 SQFT

¥ 239,685,000~  
(1RM=30円で換算)

## LEVEL

36-50





# TYPE D1

4-BEDROOM WITH FAMILY AREA

## FLOOR AREA

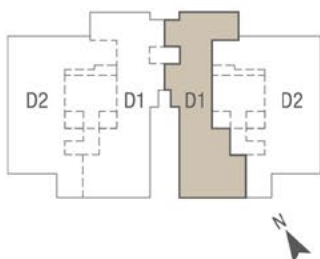
341 SQM

3,670 SQFT

¥ 310,080,000~  
(1RM=30円で換算)

## LEVEL

51-59



構造	鉄筋コンクリート							
壁	気泡コンクリートブロック/鉄筋コンクリート/ドライウォール/ブロック壁/プレキャスト壁							
屋根	鉄筋コンクリート平板							
天井	繊維状石膏ボード/脱脂コート							
窓	二重ガラス、パウダーコーティングアルミニウムフレーム							
ドア								
玄関	防火ドア							
その他	防火ドア、木材のドア、スライドドア、パウダーコーティングアルミフレームガラス張りスライドドア							
床仕上げ								
プライベートリフトロビー、玄関、リビング、ダイニング、キッチン、ファミリーエンターテイメントルーム、スタディールーム	輸入石、木材フローリング							
浴室、パウダールーム	輸入石、厳選タイル							
寝室	木材フローリング							
その他浴室、キッチン、バルコニー等	輸入石 厳選タイル							
壁仕上げ								
一般	漆喰壁もしくはスキムコート (エマルジョンペイント)							
主寝室浴室、パウダールーム	輸入石							
キッチン、その他	厳選タイル							
金物類	品質ロックセット							
トイレと配管設備	良質なトイレと設備							
電話およびインターコム	電話ポイントとインターフォンシステム							
エアコン	リビング、ダイニング、すべての部屋に完備							
給湯器	全ての浴室、キッチン、パウダールームに完備							
ガス	都市ガス							
電気系統設備								
部屋タイプ								
名称	B1	B2	B3	B4	B5	B6	B7	B8
照明用コンセント	28	31	32	36	39	39	45	51
コンセント	45	51	54	59	60	63	70	73
電話、ネット用コンセント	6	8	8	8	8	8	8	8
部屋タイプ								
名称	C1	C2	C3	D1	D2	E1	E2	
照明用コンセント	64	64	67	80	91	112	124	
コンセント	74	78	86	100	110	140	137	
電話、ネット用コンセント	8	8	10	12	13	17	17	

**Note:**

\* Power Points shall include A/C point, water heater point, shaver point etc.

\* Lighting Points shall include fan point and ID lighting point.



## 部屋イメージ



## 個性的 かつ崇高

どんなライフスタイルにも適合するようにデザインされたフロアプランを用意、優雅さと洗練さの新たな基準を作り上げました。





# 貴方のみが 味わえる 名声と贅沢

フォーシーズンズプライベートレジデンスクアラルンプールは他に類を見ないライフスタイルを醸成するために名声と贅沢を追及しました。

1ベッドルームから最大7ベッドルームまでのプランが用意された242ユニット、すべての住居は中層階以上に位置しており隣接するクアラルンプールシティセンターの壮大な景色を堪能出来るとともに50エーカーの美しい公園を見下ろせます。





# 世界の高級ブランドホテル販売価格比較



	国/都市	完成年	平均販売単価/mi (円)
フォーシーズンズレジデンス	マレーシア/クアラルンプール	2017	882,110
フォーシーズンズレジデンス	中国/北京	2008	3,386,868
フォーシーズンズレジデンス	中国/上海	2012	1,693,434
フォーシーズンズレジデンス	インド/ムンバイ	2018	2,770,721
フォーシーズンズレジデンス	アメリカ/サンフランシスコ	2001	2,844,349
フォーシーズンズレジデンス	アメリカ/ニューヨーク	2016	4,802,583
フォーシーズンズレジデンス	アメリカ/ボストン	2018	3,616,792
フォーシーズンズレジデンス	イタリア/フローレンス	2015	3,665,877
フォーシーズンズレジデンス	イギリス/ロンドン	2016	5,166,846
リッツカールトンレジデンス	マレーシア/クアラルンプール	2015	823,311
リッツカールトンレジデンス	タイ/バンコク	2015	1,937,567
リッツカールトンレジデンス	シンガポール	2011	4,068,891



# 世界のフォーシーズンズホテル





## 物件周辺環境



- スリアKLCC（隣接）：クアラルンプール一番の都心に相当するKLCC地区にある複合ショッピングセンターで、伊勢丹、世界的ブランド店、日本食を含む多くのレストラン、コンサート・ホール、映画館等が入居しています。ペトロナスツインタワーと地下や下階部分を共有していて、KLCC駅とは地下通路で結ばれています。隣接して高級ホテルのマンダリン・オリエンタルもあります。フォーシーズンズ・プレイスに住めば、これら全ての施設がすぐ隣りで、何時でも利用可能です。
- KLCC公園（隣接）：スリアKLCCの隣に位置する20ヘクタールに及ぶ大きな公園で、1,900種に及ぶ熱帯植物が植林、池、大型噴水、プール、散歩道が見事に配置され、園内を1周する遊歩道は1.4kmに及びます。公園から見るツインタワーの夜景は絶景で、現地マレーシアの人々及び観光客に取りKL一番の観光名所となっています。フォーシーズンズ・プレイスに住めば、この公園を自分の庭の様に利用出来ます。
- ブギビンタン地区（徒歩15分）：東京で言えば銀座の様な場所で、買物や飲食を楽しむ人々で年中賑わっています。ブランド品店が並ぶパビリオンモールを筆頭に、沢山のモール、ホテル、レストランが集中している地域です。スリアKLCCからパビリオン・モールまでエアコン付きの空中歩道で歩いて行く事も出来ます。更にブギ・ビンタン通りの北西側には、50軒以上の中華屋台が立ち並ぶアロー通りもあり、通り1本隔てるだけで庶民的な料理も楽しめます。
- ロイヤル・セランゴール ゴルフクラブ（約2km、車で5~10分）：100年以上の歴史を誇るマレーシアの名門ゴルフクラブです。現地の名士が揃うクラブで、英国流クラブライフを経験する事が出来ます。（会員制でビジターのプレー制限あり）

- ・マレーシアの首都クアラルンプールの超一等地、ランドマークのツインタワーの真横の物件で、これ以上の立地は無い物件とも言えます。
- ・世界的ホテルブランド：「フォーシーズンズ・ホテル クアラルンプール」と一体の物件で、ホテルのサービスも受けれます。
- ・隣が伊勢丹も入居するスリア・KLCCモールで、買物や食事に大変便利です。物件自体にも高級商業店舗が付随しています。
- ・KLCC公園にも隣接していていますので、散歩やジョギングも楽しめます。  
(日本でいう皇居のような場所)
- ・KLCC駅が至近距離であり、KL市内各地に電車で容易にアクセス出来ます。
- ・フォーシーズンズブランドのレジデンスとしては他の都市（上海、ムンバイ等）と比較して格安の単価となっています。
- ・今回特別5%のディスカウントを受ける事が出来ます。  
※過去この物件は値引きは一切しておりません。
- ・ロングステイで世界一人気のマレーシアですので、富裕層の別荘、法人様の福利厚生施設に最適な物件です。
- ・フォーシーズンズブランド、クアラルンプールの将来性と最高立地の為、海外資産としてもその価値が高いと思われます。





VENUS ASSETS SDN. BHD.

(612735 - T)

開発会社



コスモス・プラン

販売取次ぎ店

株式会社 コスモス・プラン  
〒103-0001 東京都中央区日本橋  
小伝馬町14-6 水口ビル3F  
電話 : 03-6661-7683  
FAX : 03-6661-7684  
E-mail : fudosan@cosmosplan.jp

クアラルンプール・オフィス  
W-09-13A, Menara Melawangi,  
18 Jalan Persiaran Barat  
46050 Petaling Jaya, Selangor,  
Tel : 603-7960-1552  
Fax : 603-7958-8552  
E-mail : kl.property@cosmosplan.jp  
kladminjp@cosmosplan.jp

マレーシア不動産の全てがわかるサイト！  
<http://totalmalaysiafudosan.jp>

コスモスプランマレーシア不動産

検索

